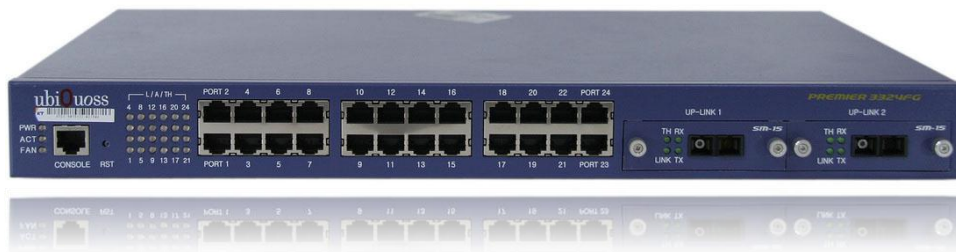


Layer 2 스위치 >> FE 스위치 >> P3324/16/08FG

Fast Ethernet L2 워크그룹 스위치



소개

Premier 3324/16/08FG 스위치는 이더넷 기반 네트워크의 가입자 접속 구간에 적용되어 2 계층에서 초고속 광대역 멀티미디어 서비스를 제공하는 워크그룹(workgroup) 스위치입니다. 가입자 단말, 집선 스위치, 또는 IP DSLAM 등에 연결되어 저 비용으로 고속의 스위칭 서비스를 제공하도록 설계되었으며, 10/100Mbps 기반의 안정적인 서비스를 제공합니다. Wire-speed 를 지원하면서 다양한 서비스 기능을 제공하게 때문에 트래픽이 많은 중소규모의 네트워크에 적용되는 중단 스위칭 솔루션입니다. Premier 3324/16/08FG 스위치의 진보된 네트워크 관리 및 표준을 기반으로 하는 스위칭 기능들은 관련 시장을 선도하는 솔루션을 사용자에게 제공합니다.

Premier 3324/16/08FG 스위치는 24/16/8 개의 10/100base-TX (UTP) 포트와 2 개의 Optional 모듈로 구성되어 100Base-FX or 1000Base-T, 1000Base-X (GBIC) 포트를 2 개까지 지원하며 모든 포트는 전이중 통신 방식을 지원합니다. 전이중 통신 방식은 동시에 프레임의 송수신이 가능하기 때문에 링크의 사용 가능한 대역폭을 두 배로 확장할 수 있습니다.

Premier 3324/16/08FG 스위치는 고속의 논블록킹 스위치 패브릭(Non-Blocking Switch Fabric)을 채택하고 있습니다. 이러한 구조는 각 포트에 도착한 패킷들이 동시에 처리되어 스위치 내부 지연 시간을 최소화 합니다. 모든 패킷은 각 포트의 버퍼에 저장되어 유효성 검사를 마친 다음에 다시 원하는 포트로 전송되어 데이터의 오류가 네트워크를 통하여 전파되는 것을 방지할 수 있도록 Store and Forward 스위칭 방식을 채택하여 데이터 무결성을 극대화 합니다.

Premier 3324/16/08FG 스위치는 대역폭 관리 기능과 QoS(Quality-of-Service) 기능을 지원하여 기업 및 서비스 제공자는 응용 서비스 또는 SLA(Service Level Agreement)에 따라서 차별화 된 IP 서비스를 제공할 수 있습니다.

특징

- Up to 24/16/8 10/100Base-TX ports (Fixed)
- 2 Expansion Module supporting 1+1 FX or 1+1 GBIC Ports.
- 8.8 Gbps Non-Blocking Switch Fabric
- 6.5 Max Mpps L2 Switching
- Up to 16 K MAC Address Support for L2 Switching
- Up to 256 VLANs Support
- DHCP Filtering, NetBios Filtering, Mac Filtering
- Up to 128 Access Control Lists based on TOS, DSCP, Protocol, IP, TCP/UDP Port
- IEEE802.1p Classification & Marking
- Egress Traffic Shaping per Port @ 1Mbps
- VLAN, Multi VLAN, STP, IGMP snooping, Port Trunking
- TFTP, CLI, Telnet, Syslog, SNMP I / II, Agent, RMON, Port Mirroring
- Dynamic and Distributed Service, Contents and Applications Delivery to the MAN
- 통신 사업자용 초고속 대용량 서비스 지원
- 비즈니스 및 가정 가입자에게 초고속 인터넷 서비스 및 내부 네트워크 환경제공
- Virtual Private Leased Line Service
- Client-Server/SOHO Network

| 하드웨어 사양 | |
|-------------------------------|--|
| System Architecture & Console | ① P3324FG - 24 fixed 10/100Base-TX ports - 1 Expansion Module (Max. 2 port) - 2 100Base-FX(SC type) or 2 1000Base-X(GBIC) ② P3316FG - 16 fixed 10/100Base-TX ports - 1 Expansion Module (Max. 2 port) - 2 100Base-FX(SC type) or 2 1000Base-X(GBIC) ③ P3308FG - 8 fixed 10/100Base-TX ports - 1 Expansion Module (Max. 2 port) - 2 100Base-FX(SC type) or 2 1000Base-X(GBIC) |
| Memory | 64MB Main Memory 16MB Flash Memory |
| Physical Dimension | 19" Rack Mount Type 44mm(H) x 482.6mm(W) x 261mm(D) Max 4Kg |
| 환경 조건 | |
| Power | AC |
| Input power and frequency | 110~220 VAC / 50~60 Hz |
| Power consumption | ① P3324FG = 23 watt (발열량 = 5.4 Cal/sec) ② P3316FG = 20 watt (발열량 = 4.8 Cal/sec) ③ P3308FG = 18 watt (발열량 = 4.2 Cal/sec) |
| Operating temperature | 0℃ ~ +60℃ |
| Storage temperature | -20℃ ~ +70℃ |
| 성능 | |
| Switching Fabric | ① P3324FG = 8.8Gbps ② P3316FG = 7.2Gbps ③ P3308FG = 5.6Gbps |
| Throughput | ① P3324FG = 6.5 Mpps ② P3316FG = 5.3 Mpps ③ P3308FG = 4.1 Mpps |
| IPv6 | Enabled |
| 용량 | |
| MAC Address | Up to 16K MAC Management |
| VLAN | Up to 256 VLAN Private Edge VLAN, 8021.Q Tag Vlan (Max 256 Tag Vlan) Link Aggregation (802.3ad) : 13 group, Max 8 port/group |
| 서비스와 특징 | |
| Filtering, Security, QoS | IEEE 802.1p QoS, Diff-serv support Congestion Management Filtering : Mac address, Mac address Count limit, Netbios, NBT, DHCP, Broadcast Storm, Selective handling of specified IP address, IP Packet filtering, Detection of IP address collision, IP Sub-network range blocking Virus Filtering : DoS prevention, Warm virus Filtering Subscriber Traffic control by ACLs (Access Control Lists) |
| Bandwidth | Hardware-based Rate Limiting Rate Limiting : 1Mbps per Ethernet port |

| | |
|----------------------------|--|
| Management | Rate Limiting : 1Mbps per Gigabit port Egress Traffic Shaping per Port Ingress Traffic Policing per Flow/Packet Hardware Based Symmetric & Asymmetric Rate Limiting |
| Management | SNMP v1/v2, RMON, MIB-I/II Remote S/W Upgrade, Telnet, TFTP, FTP, Port Mirroring CLI, Syslog, Access level control for administrator, RADIUS |
| Functions | STP(802.1D), RSTP(802.1w) DHCP relay/DHCP snooping NTP (Network Time protocol) Client Jumbo Frame packet support : 9022byte Stacking & IP Clustering : Max 8 Stacking |
| Multicasting Protocol | IGMP v2.0, IGMP snooping, IGMP proxy-reporting |
| Standards | |
| IEEE Standards | 802.1D Spanning Tree Protocol 802.1w RSTP 802.1p Priority Control 802.1Q VLAN 802.3 10Base-T Ethernet 802.3u 100Base-X Fast Ethernet 802.3x Flow Control 802.3ad Link Aggregation 802.3z 1000Base-X Gigabit Ethernet |
| IETF Standards | RFC 768 UDP RFC 791 IP RFC 903 TCP RFC 2131 DHCP Relay |
| Management Standards & MIB | RFC 783 TFTP RFC 854 Telnet RFC 1157 SNMP v1 RFC 1213 MIB-I RFC 1493 Bridge-MIB RFC 1757 RMON-MIB RFC 1902 SNMP v2 RFC 1907 SNMP-MIB RFC 1643 Ethernet-like Internet MIB |

주문 정보

| Model Name | | Part Name | Full set |
|------------|-----------------------------------|--------------------------|----------|
| P3324FG | Main Body | P3324FG-AC | 1 |
| | Uplink Module(Common for P3324FG) | 1G-TX | 2 |
| | | 1FX-SM15L-2C | |
| | | 1FX-SM40L-2C (40km) | |
| | | 1FX-MMF(2km) | |
| | | 1FX-SM15-1C | |
| | | 1G (1Giga uplink Module) | |
| | | F201EP | |
| F201ET | | | |